



Prioriterad tillsats

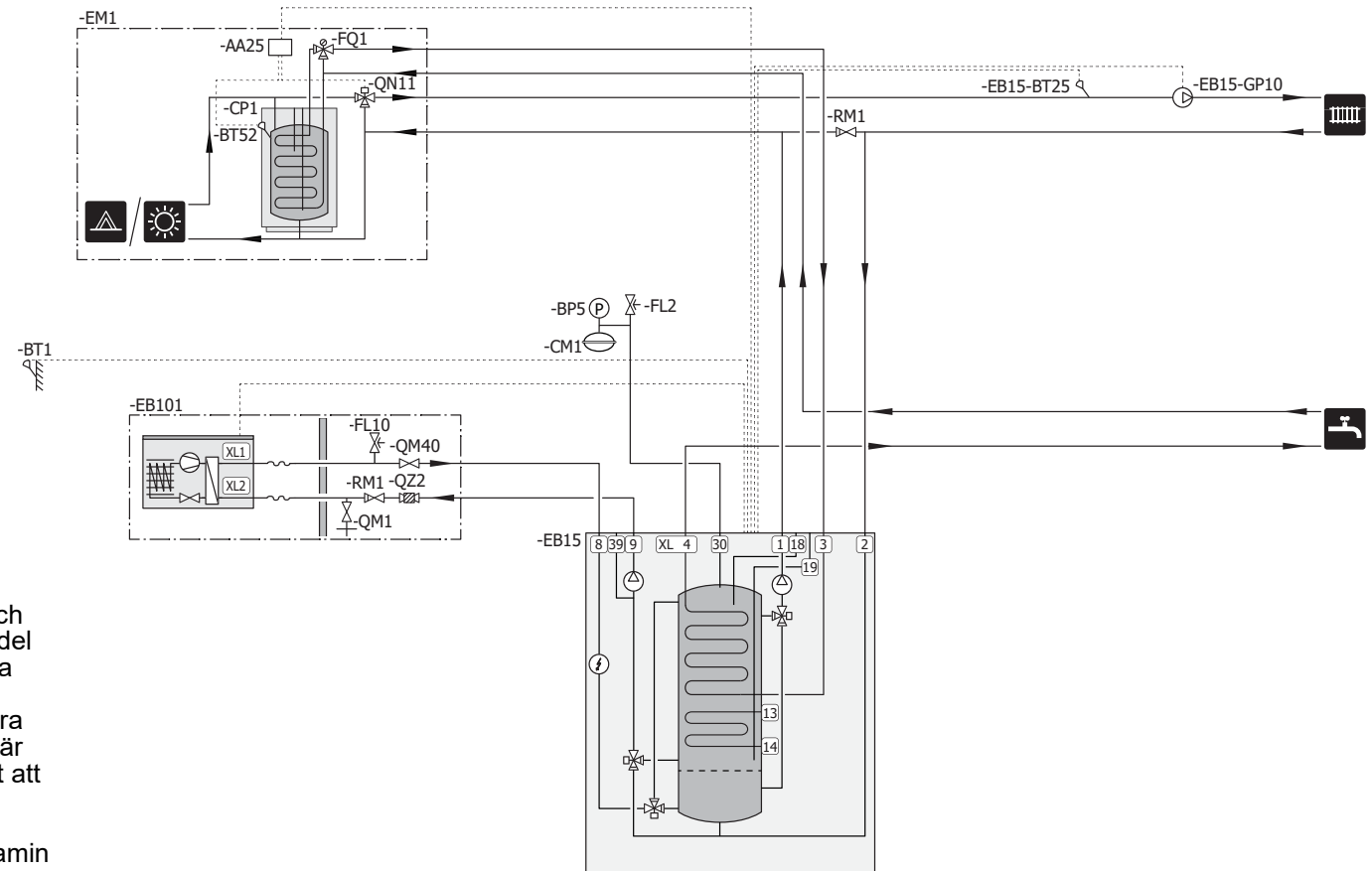
M11345SV ODM SV 2349-11

Användning

Prioriterad tillsats

Alternativ

VVM 500



Denna systembeskrivning innehåller inomhusdel och dockningstank. Energin hämtas från tank när övre del överstiger beräknad framledning. Vid hus med stora effektbehov kan man koppla kaminen direkt mot inomhusdel Nibe. Dock är den yttre vattendelen bara 80 liter med en inre förrådsberedare på 300 liter. Här får man inte ha en kamin med för hög effekt. Viktigt att kaminens effekt nyttjas till värmesystemet.

Vi på Nordic Värmesystem hjälper er med val av kamin och system.

OBS! Detta är ett principschema. Verklig anläggning ska projekteras enligt gällande normer. NIBE levererar inte alla komponenter i detta principschema. För mer information se respektive handbok. Håll muspekaren över respektive komponentbeteckning för att se om den bipackas. Skydds- och säkerhetsutrustning samt komponenter som underlättar vid service (t.ex. backventiler, säkerhetsventiler, överströmningsventiler, avstängningsventiler) ska monteras enligt nationella regler och normer.

Funktion

Prioriterad tillsats

Värmepump prioriterar laddning av varmvatten. Vid eldning i vedpanna (EM1) kopplas värmepump och ev. elpatron ifrån vid stigande temperatur på temperaturgivaren (EM1-BT52) och startar åter vid sjunkande temperatur.

Själv-cirkulation genom värmepump förhindras av backventil (RM1). Panngivaren (EM1-BT52) placeras i avsett dykrör på ackumalator-tanken (EM1-CP1).

Tillse att erforderligt tryck finns i systemet.

För mer information se aktuella installatörshandböcker.

VVM 500

Apparatlista

Beteckning	Benämning	Specifikation	Kommentar
-EB101	Värmepump	NIBE F2120/F2050/F2040	För mer information, se installatörshandboken för värmepumpen.
-EB101-FL10	Säkerhetsventil, värmebärare		
-EB101-QM1	Avtappningsventil, värmebärare		
-EB101-QM40	Avstängningsventil, värmebärare		
-EB101-QZ2	Filterkulventil, värmebärare		
-EB101-RM1	Backventil, värmebärare		
XL1	Värmebärranslutning, fram		
XL2	Värmebärranslutning, retur		
-EB15	Inomhusmodul	VVM 500	
-EB15-BT1	Utegivare	Ingår i VVM 500	
-EB15-BT25	Extern framledningsgivare	Ingår i AXC 40	
-EB15-GP10	Cirkulationspump, värmebärare extern		
	XL-anslutningar		
1	Värmebärranslutning, fram		
2	Värmebärranslutning, retur		
3	Kallvattenanslutning		
4	Varmvattenanslutning		

Beteckning	Benämning	Specifikation	Kommentar
8	Dockningsanslutning, fram (från värmepump)		
9	Dockningsanslutning, retur (till värmepump)		
13	Solvärmeanslutning, fram		
14	Solvärmeanslutning, retur		
18	Dockningsanslutning, fram (högtemp)		
19	Dockningsanslutning, retur (högtemp)		
30	Expansionskärlanslutning		
39	Dockningsanslutning, pool		
-EM1	Ved-/pelletsanna		
-EM1-AA25	AXC-modul	Ingår i AXC 40	
-EM1-BT52	Panngivare	Ingår i AXC 40	
-EM1-FQ1	Termisk blandingsventil		
-EM1-QN11	Shuntventil för tillsats		
-EM1-CP1	Akkumulatortank		
	Övrigt		
-BP5	Tryckmätare, värmebärare		
-CM1	Slutet expansionskärl, värmebärare		
-FL2	Säkerhetsventil, värmebärare		
-RM1	Backventil		

Beteckningar enligt standard EN 81346-2.