



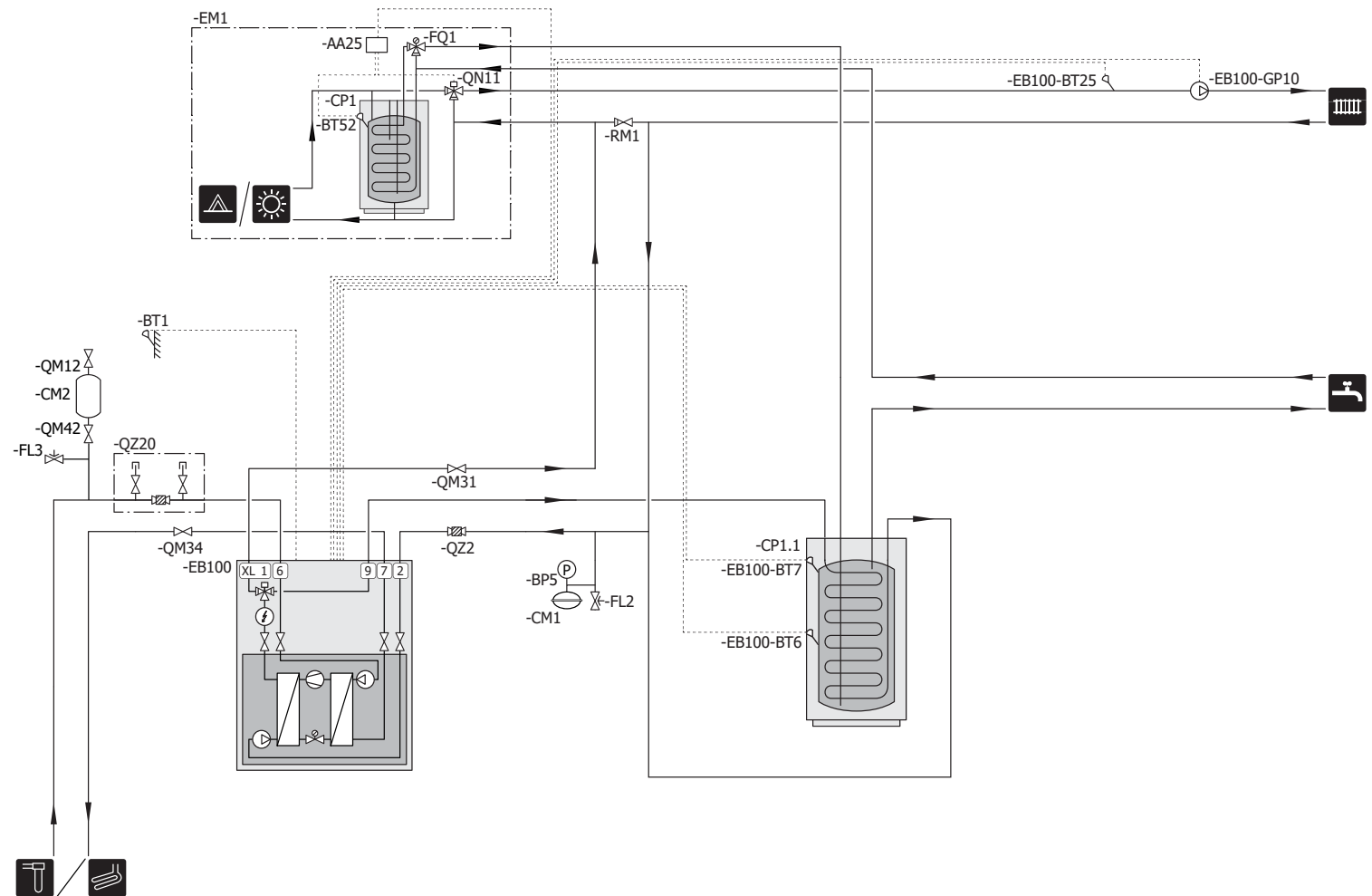
Prioriterad tillsats  
M11345SV ODM SV 2349-11

### Användning

Prioriterad tillsats

### Alternativ

S1155



**OBS!** Detta är ett principschema. Verklig anläggning ska projekteras enligt gällande normer. NIBE levererar inte alla komponenter i detta principschema. För mer information se respektive handbok. Håll muspekaren över respektive komponentbeteckning för att se om den bipackas. Skydds- och säkerhetsutrustning samt komponenter som underlättar vid service (t.ex. backventiler, säkerhetsventiler, överströmningsventiler, avstängningsventiler) ska monteras enligt nationella regler och normer.

# Funktion

## Prioriterad tillsats

Värmepump prioriterar laddning av varmvatten. Vid eldning i vedpanna (EM1) kopplas värmepump och ev. elpatron ifrån vid stigande temperatur på temperaturgivaren (EM1-BT52) och startar åter vid sjunkande temperatur.

Självirkulation genom värmepump förhindras av backventil (RM1). Panngivaren (EM1-BT52) placeras i avsett dykrör på ackumalatortanken (EM1-CP1).

Tillse att erforderligt tryck finns i systemet.

För mer information se aktuella installatörshandböcker.

## S1155

### Apparatlista

Beteckning	Benämning	Specifikation	Kommentar
<b>-EB100</b>	<b>Värmepumpsystem</b>	NIBE S1155	
-EB100-BT6	Styrande varmvattengivare	Ingår i S1155	
-EB100-BT7	Visande varmvattengivare	Ingår i S1155	
-EB100-BT25	Extern framledningsgivare	Ingår i S1155	
-EB100-GP10	Extern värmebärarpump		
-BT1	Utegivare	Ingår i S1155	
-QM12	Påfyllnadsventil, köldbärare		
-QM31	Avstängningsventil, värmebärare framledning		
-QM42	Avluftningsventil, köldbärare in		
-QZ2	Filterkulventil, värmebärare	Ingår i S1155	
	<b>XL-anslutningar</b>		
1	Värmebäraranslutning, fram		
2	Värmebäraranslutning, retur		
6	Köldbärareanslutning, fram		
7	Köldbäraranslutning, retur		
9	Anslutning varmvattenberedare		
<b>-CP1.1</b>	<b>Ackumulatortank</b>		

Beteckning	Benämning	Specifikation	Kommentar
<b>-EM1</b>	<b>Ved-/pelletsanna</b>		
-EM1-AA25	AXC-modul	Ingår i AXC 40	
-EM1-BT52	Panngivare	Ingår i AXC 40	
-EM1-FQ1	Termisk blandingsventil		
-EM1-QN11	Shuntventil för tillsats		
-EM1-CP1	Akkumulatortank		
<b>-QZ20</b>	<b>Påfyllnadssats</b>	KB 25/ KB 32	KB 25 (max 12 kW), KB 32 (max 30 kW)
	<b>Övrigt</b>		
-BP5	Tryckmätare, värmebärare		
-CM1	Slutet expansionskärl, värmebärare		
-CM2	Nivåkärl, köldbärare	Ingår i S1155	Nivåkärl vid öppet system
-FL2	Säkerhetsventil, värmebärare		
-FL3	Säkerhetsventil, köldbärare	Ingår i S1155	
-RM1	Backventil		
-QM34	Avstängningsventil, köldbärare ut		

Beteckningar enligt standard EN 81346-2.