



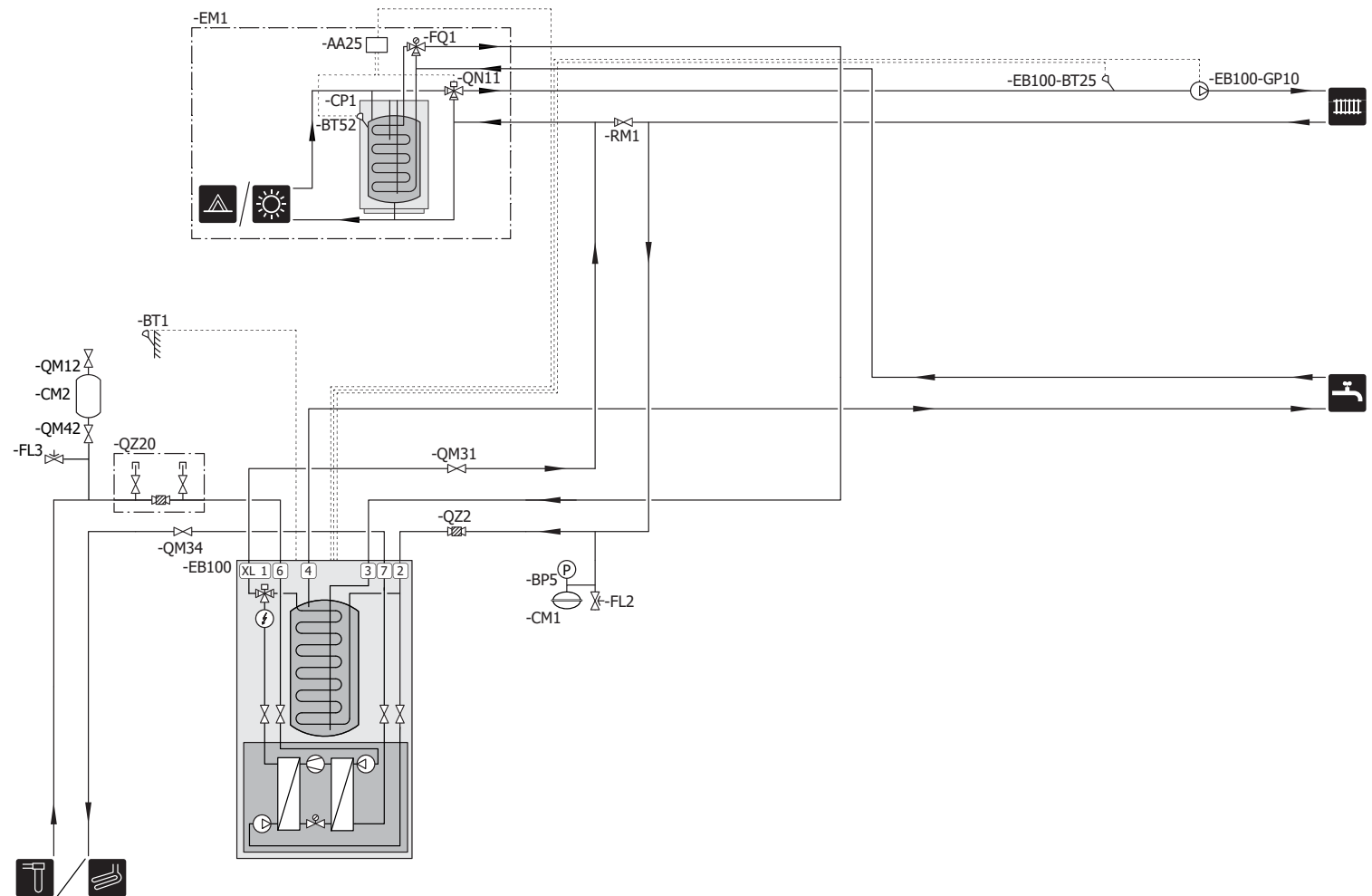
Prioriterad tillsats
M11345SV ODM SV 2349-11

Användning

Prioriterad tillsats

Alternativ

F1245/F1255



OBS! Detta är ett principschema. Verklig anläggning ska projekteras enligt gällande normer. NIBE levererar inte alla komponenter i detta principschema. För mer information se respektive handbok. Håll muspekaren över respektive komponentbeteckning för att se om den bipackas. Skydds- och säkerhetsutrustning samt komponenter som underlättar vid service (t.ex. backventiler, säkerhetsventiler, överströmningsventiler, avstängningsventiler) ska monteras enligt nationella regler och normer.

Funktion

Prioriterad tillsats

Värmepump prioriterar laddning av varmvatten. Vid eldning i vedpanna (EM1) kopplas värmepump och ev. elpatron ifrån vid stigande temperatur på temperaturgivaren (EM1-BT52) och startar åter vid sjunkande temperatur.

Självirkulation genom värmepump förhindras av backventil (RM1). Panngivaren (EM1-BT52) placeras i avsett dykrör på ackumalatortanken (EM1-CP1).

Tillse att erforderligt tryck finns i systemet.

För mer information se aktuella installatörshandböcker.

F1245/F1255

Apparatlista

Beteckning	Benämning	Specifikation	Kommentar
-EB100	Värmepumpsystem	NIBE F1245/F1255	
-EB100-BT25	Extern framledningsgivare	Ingår i AXC 40	
-EB100-GP10	Extern värmebärarpump		
-BT1	Utegivare	Ingår i F1245/F1255	
-QM12	Påfyllnadsventil, köldbärare		
-QM31	Avstängningsventil, värmebärare framledning		
-QM42	Avluftningsventil, köldbärare in		
-QZ2	Filterkulventil, värmebärare	Ingår i F1255	I F1245 ingår smutsfilter som bör kompletteras med avstängningsventil.
	XL-anslutningar		
1	Värmebäraranslutning, fram		
2	Värmebäraranslutning, retur		
3	Kallvattenanslutning		
4	Varmvattenanslutning		
6	Köldbärareanslutning, fram		
7	Köldbäraranslutning, retur		
-EM1	Ved-/pelletspanna		
-EM1-AA25	AXC-modul	Ingår i AXC 40	

Beteckning	Benämning	Specifikation	Kommentar
-EM1-BT52	Panngivare	Ingår i AXC 40	
-EM1-FQ1	Termisk blandingsventil		
-EM1-QN11	Shuntventil för tillsats		
-EM1-CP1	Akkumulatortank		
-QZ20	Påfyllnadssats	KB 25/ KB 32	KB 25 (max 12 kW), KB 32 (max 30 kW)
	Övrigt		
-BP5	Tryckmätare, värmebärare		
-CM1	Slutet expansionskärl, värmebärare		
-CM2	Nivåkär, köldbärare	Ingår i F1245/F1255	Nivåkär vid öppet system
-FL2	Säkerhetsventil, värmebärare		
-FL3	Säkerhetsventil, köldbärare	Ingår i F1245/F1255	
-RM1	Backventil		
-QM34	Avstängningsventil, köldbärare ut		

Beteckningar enligt standard EN 81346-2.