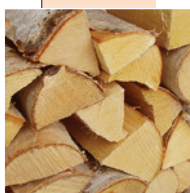
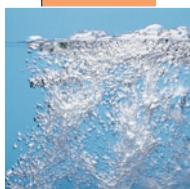


Classical

Vattenmantlade kökspannor

Gamla traditioner att laga mat och samtidigt värma upp huset och tappvarmvatten

Classical seriens två vattenmantlade kökspannor anses som marknadens "Rolls Royce". Genom dess annorlunda och snygga design, men framförallt på grund av deras effekt mot vatten gör att den är överlägsen på marknaden.



Classical modell 8

Classical modell 8

En mycket avancerad kökspanna för matlagning och den har dessutom stor kapacitet för uppvärmning av värmesystemet.

Termisk kontroll av förbränning och automatreglerat tilluftspjäll. Gjutjärnshäll med svartemaljerad ram. Emaljerat och isolerat täcklock. Kökspannan är miljögodkänd.

Effekt: 27,9 kW varav 19,5 kW mot värmesystemet

Höjd: 850 mm

Bredd: 1000 mm

Djup: 650 mm

Vikt: 275 kg

Classical modell 5

En kökspanna i traditionell stil med modern värmeteknik. Den har stor kapacitet för uppvärmning av värmesystemet.

Den är till stor del tillverkad av gjutjärn, emaljerad och med mässingbeslag. Försedd med isolerat täcklock. Kökspannan är miljögodkänd.

Effekt: 23,25 kW varav 17 kW mot värmesystemet

Höjd: 850 mm (855 mm med täcklock)

Bredd: 490 mm

Djup: 575 mm (exkl anslutningar)

Vikt: 173 kg



Classical modell 5